

Nachdem Sie Pflegeplanung Schnell & Einfach installiert haben, können Sie das Programm nun starten.

Dazu haben Sie folgende Möglichkeiten:

Unter "Start" --> "Alle Programme" --> "Pflegeplanung Schnell & Einfach"

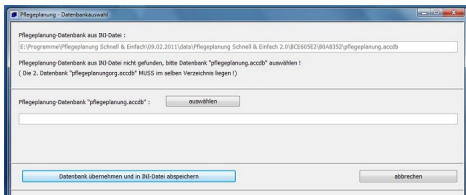
Oder Sie starten das Programm durch einen Doppelklick auf das Icon auf Ihrem Desktop.



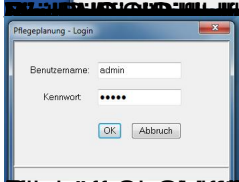
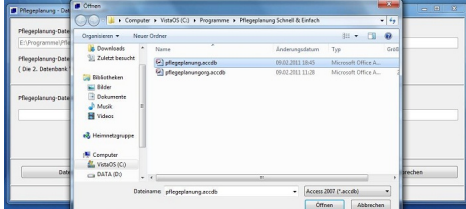
**Der folgende Schritt sollte nach einer erfolgten Anpassung (17.02.2011) des Programms nicht mehr angezeigt werden.**

---

Beim ersten Start des Programms Pflegeplanung Schnell & Einfach, muss die Datenbank ausgewählt werden. Diese Funktion ermöglicht auch die Benutzung von Pflegeplanung Schnell & Einfach in einem Netzwerk.



Klicken Sie hier auf den Button "Auswählen". Es öffnet sich eine Abfrage:



Es öffnet sich für den ersten Start des Programms folgende Daten:

IstaVea - Pflegeplanung Schnell & Einfach 2.0 - [Pflegeplanung - Klienten Planung]

Abt. : Testabteilung  
 nur Klienten dieser Abt. anz.  
Name :  
Klienten anzeigen

| Abt.       | Name   | Vorname | Geburtstag | Hausarzt | Strasse | PLZ |
|------------|--------|---------|------------|----------|---------|-----|
| Testabteil | Tester | Manfred |            |          |         |     |

Pflegemodell : AEDL    Aktivität : Kommunikation    Nächste Evaluation am : 09.02.2011

Kategorie : Verbale Ausdrucksfähigkeit

Probleme : Herr Tester antwortet auf Ansprache nicht  
Ressourcen : Herr Tester antwortet adäquat auf manch  
Ziele : Herr Tester äußert sich adäquat

Problem hinzufügen    Ressource hinzufügen    Ziel hinzufügen

| Pos. | Problem | Pos. | Ressource | Pos. | Ziel | Pos. | M |
|------|---------|------|-----------|------|------|------|---|
|      |         |      |           |      |      |      |   |

Eigene Formulierung :  
Eigene Formulierung hinzufügen

Pflegeplanung Vorschau    Pflegeplanung ausdruc

Benutzer : admin