

Update 2.1 Installation

Geschrieben von: Administrator
Mittwoch, den 05. Oktober 2011 um 14:35 Uhr -

Änderungen im Update 2.1:

1. Einige Fehler wurden ausgebessert insbesondere im Zusammenhang mit leeren Einträgen in der Datenbank. Es ist nun nicht mehr möglich leere Einträge zur Pflegeplanung hinzuzufügen.
2. Handzeichen: Im Mitarbeiterstammblatt können jetzt Handzeichen in Form von 3 beliebigen Zeichen eingegeben werden. Dieses Handzeichen wird in der Pflegeplanung in den entsprechenden Spalten dann mit ausgedruckt.
3. Stammdaten für Ärzte können jetzt mit eingegeben werden.
4. In den Parametern kann nun eingestellt werden, ob die Abteilung (z.B.: „Wohnbereich 1“ oder „Station 2“ im Ausdruck mit angezeigt werden soll.
5. Der Ausdruck wurde entsprechend angepasst. (Abteilung wird mit angezeigt oder auch nicht)
6. Im Ausdruck wird jetzt mit angezeigt wer die Pflegeplanung erstellt und ausgedruckt hat.

Hinweise zum Update:

Im Updateverlauf werden verschiedene SQL Befehlsskripte ausgeführt. Bitte verändern Sie die Dateien nicht manuell, da es sonst zu Fehlfunktionen im Programm kommen kann.

UPDATE:

Schritt 1:

Entpacken Sie alle Dateien in einen Ordner Ihrer Wahl.

Folgende Dateien enthält der Download:

Update 2.1 Installation

Geschrieben von: Administrator

Mittwoch, den 05. Oktober 2011 um 14:35 Uhr -

Datei kopieren

Es befindet sich bereits eine Datei desselben Namens an diesem Ort.
Klicken Sie auf die Datei, die Sie behalten möchten.

- **Kopieren und ersetzen**
Datei im Zielordner durch die zu kopierende Datei ersetzen:
Pflegeplanung.exe
Pflegeplanung
(C:\Benutzer\Matti\Dokumente\Pflegepla-Dateien\Brennen\
Größe: 3,84 MB
Änderungsdatum: 14.07.2011 12:06
- Nicht kopieren
Es werden keine Dateien geändert. Die folgende Datei wird im Zielordner

Bitte kopieren und ersetzen Sie die Datei "Pflegeplanung.exe"!!!

Größe: 3,84 MB
Änderungsdatum: 14.07.2011 12:06

- Kopieren, aber beide Dateien behalten
Die zu kopierende Datei wird in "Pflegeplanung (2).exe" umbenannt.

Abbrechen

Pflegeplanung.exe Änderungsdatum: 14.07.2011 12:06
Anwendung Größe: 3,84 MB
Erstellungsdatum: 05.10.2011 15:29

Bitte kopieren und ersetzen Sie die Datei „Pflegeplanung.exe“ und danach auf

Update 2.1 Installation

Geschrieben von: Administrator

Mittwoch, den 05. Oktober 2011 um 14:35 Uhr -

IstaVea Pflegeplanung - SQL Direkt-Formular

SQL-Befehl / Skript für

pflegeplanung.accdb ausführen

pflegeplanungorg.accdb ausführen

Skript aus Datei laden

Skript abspeichern

Sql-Befehl / Skript (nur Datendefinitionen möglich, z.B. 'alter Table, create table' usw.)

Sql-Befehl / Skript ausführen ...

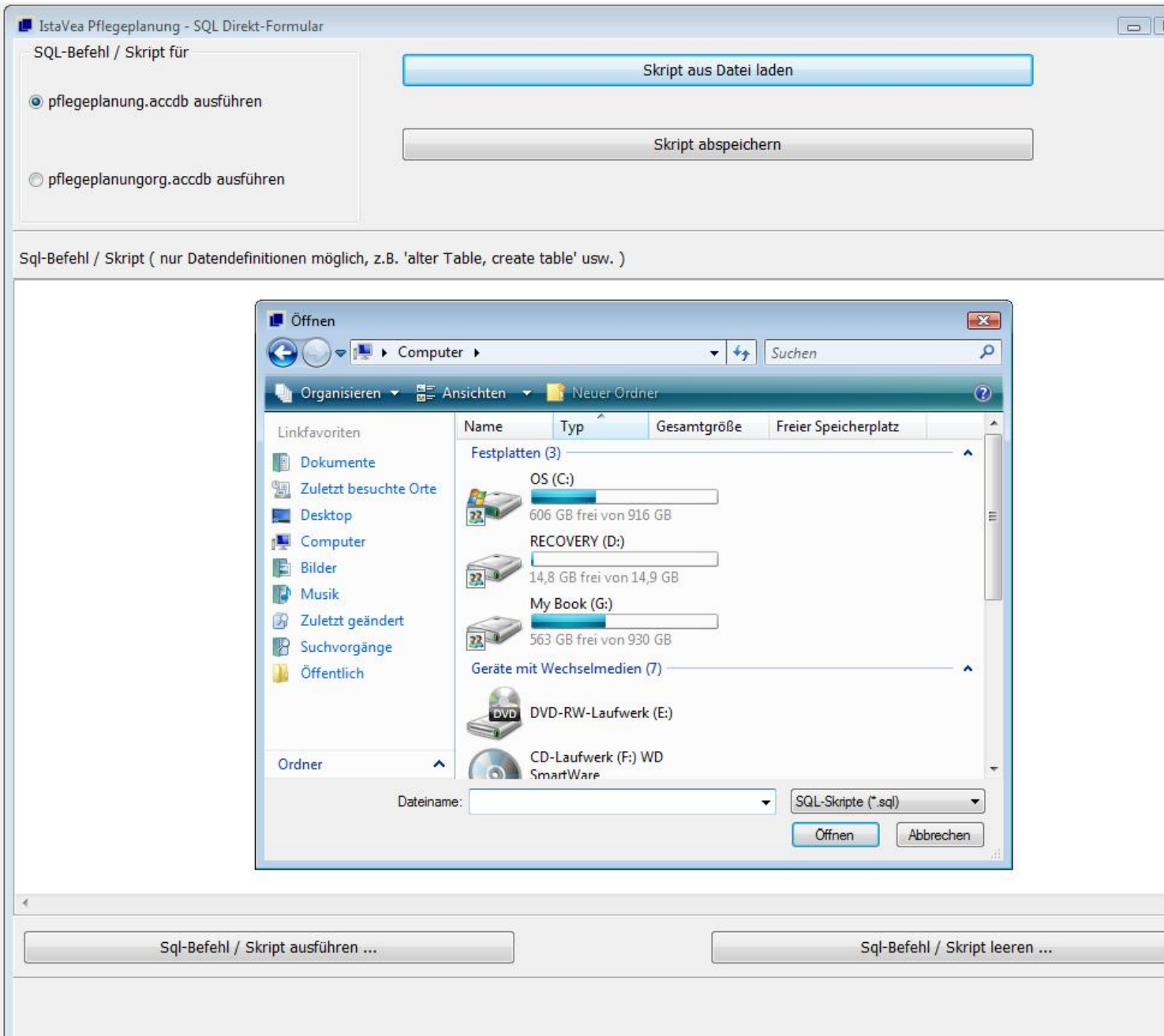
Sql-Befehl / Skript leeren ...

In diesem Formular klicken Sie bitte auf den Button „Skript aus Datei laden“.

Update 2.1 Installation

Geschrieben von: Administrator

Mittwoch, den 05. Oktober 2011 um 14:35 Uhr -



Wichtig: Die SQL-Skripte sind im Ordner 'C:\IstaVea\SQL' zu finden. Navigieren Sie dazu über den Explorer zum Ordner 'C:\IstaVea\SQL' und wählen Sie die gewünschte Skriptdatei aus.