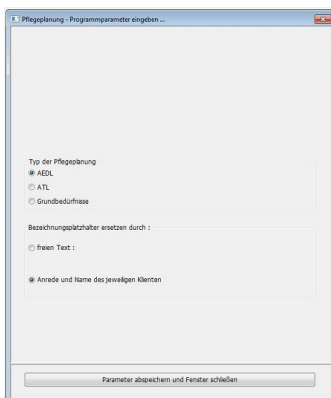


Bevor Sie anfangen mit Pflegeplanung Schnell & Einfach Pflegeplanungen zu erstellen, legen Sie die Parameter fest.

Klicken Sie ganz oben links in der Funktionsleiste auf den Punkt "Datei". In dem sich öffnenden Menü klicken Sie auf "Parameter".

Es öffnet sich folgendes Fenster:

(Achtung: Wenn Sie die Parameter einstellen, wird automatisch die Oberfläche zum Pflegeplanung erstellen geschlossen. Dies ist kein Fehler sondern bewirkt, dass die Änderungen gleich in die Datenbank übernommen werden.)



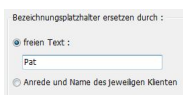
Hier können Sie auswählen, nach welchem Pflegemodell Ihre Pflegeplanungen erstellt werden sollen. Sie haben die Wahl zwischen AEDL von Monika Krohwinkel, ATL von Liliane Juchli oder Grundbedürfnisse von Virginia Henderson.

Danach wählen Sie aus mit welcher Anrede die Formulierungen dargestellt werden sollen. So wird dann auch Ihre Pflegeplanung erstellt.

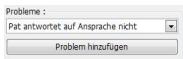
Sie haben die Wahl, ob Sie eine eigene Anrede wählen möchten wie z.B. "Pat", "Bew", "Bewohner" oder ob der Name Ihres Klienten in die Formulierungshilfen eingefügt wird.

Ein Beispiel:

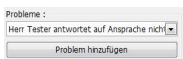
Wenn Sie als "freien Text" die Anrede "Pat" eingeben:



Dann werden Ihre Formulierungshilfen so angezeigt:



Wenn Sie stattdessen den Namen und die Anrede des Klienten auswählen werden die Formulierungshilfen so angezeigt:



Dies ist möglich durch einen Platzhalter (ein bestimmtes Zeichen) der in die Formulierungshilfen eingesetzt wurde. Dieser Platzhalter ist das Dollarzeichen auf Ihrer Tastatur (Shift+4 = \$). Dieses Dollarzeichen können Sie in allen von Ihnen selbst formulierten Formulierungen überall einsetzen. So bleiben Ihre Formulierungshilfen immer individuell und jederzeit austauschbar. Probieren Sie es einfach aus. Sie werden merken, wie einfach und schnell das funktioniert.

Wenn Sie alle Parameter eingestellt haben, klicken Sie auf den Button "Parameter abspeichern und Fenster schließen".